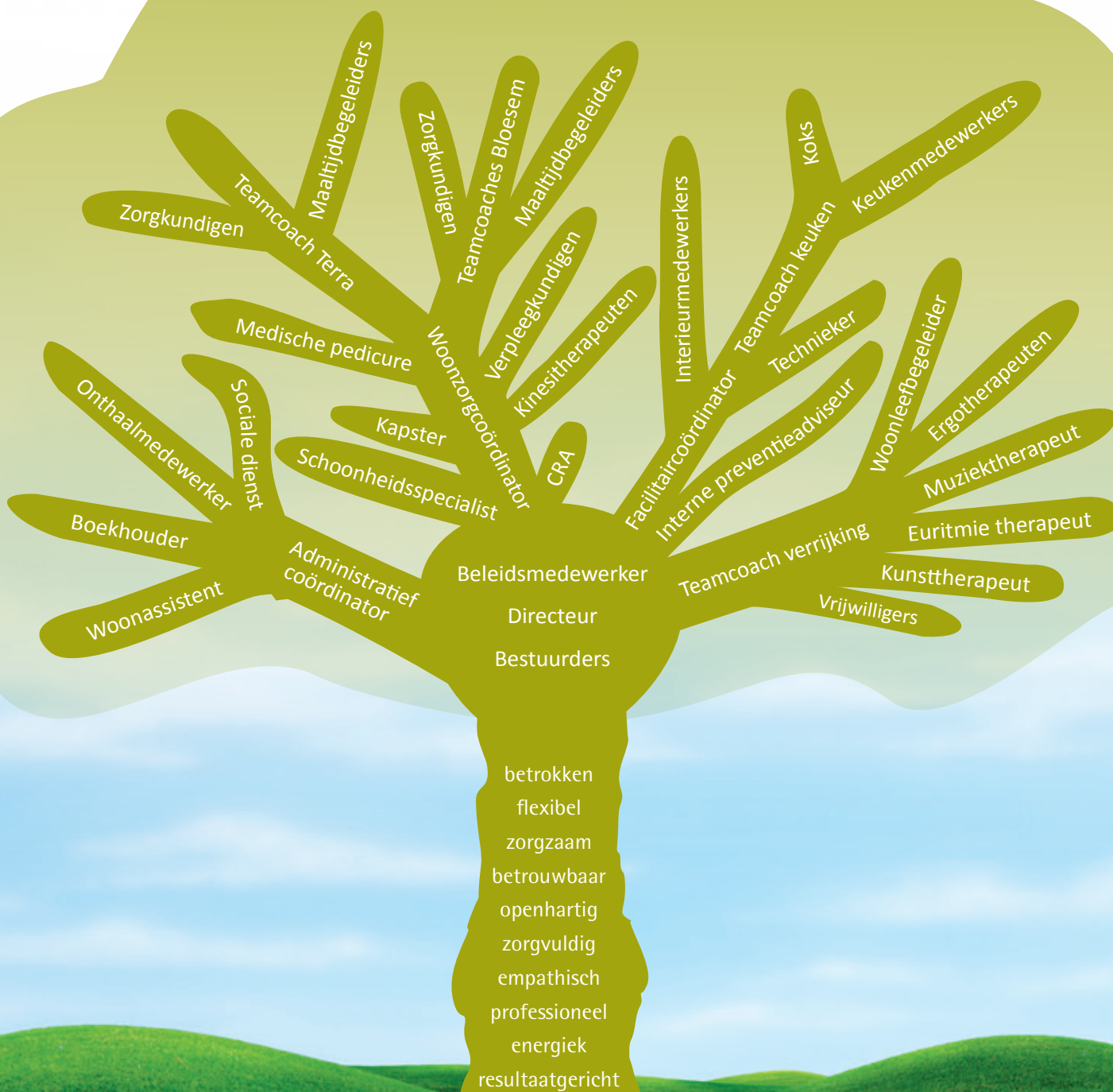


BEWONERS en familie



WZC Zilverlinde

Vanuit antroposofische inspiratie streeft Woonzorgcentrum Zilverlinde naar een waardevolle verrijkende plaats van ouderen in de samenleving.

Geïntegreerd in de lokale gemeenschap staan we open om elk signaal over wonen en leven van ouderen ter harte te nemen.

We werken zorgvuldig samen met al wie daarbij betrokken is.

Het unieke van elke bewoner staat centraal. Deze krijgt vorm via biografische gesprekken, waar, door een terugblik op het leven, individuele verlangens, wensen en waarden tevoorschijn komen en soms noodzakelijke verwerking van onafgewerkte zaken een plaats krijgen. Het zoeken naar zingeving en het afscheid nemen krijgt bijzondere aandacht, tot voorbij de dood. We bieden mensen de kans bewust te sterven.

In een warm(e) (t)huis en levende tuin bieden we respectvol één ieder interprofessionele ondersteuning aan waardoor ruimte ontstaat voor persoonlijke groei. Familie en betekenisvolle relaties van de bewoners zijn niet alleen welkom maar spelen hierin een zeer belangrijke rol.

Samen lekker eten, samen feesten, in het groen op het ritme van de natuur en met volle respect en eerbied voor de aarde. Jaarfeesten wijzen ons hierbij de weg. Betrokken medewerkers en vrijwilligers met passie en talent nemen samen hun verantwoordelijkheid op. Dit gebeurt met zin voor initiatief en vanuit de grootste waardering voor elkaar. Samen zorgen, voeden en eren.